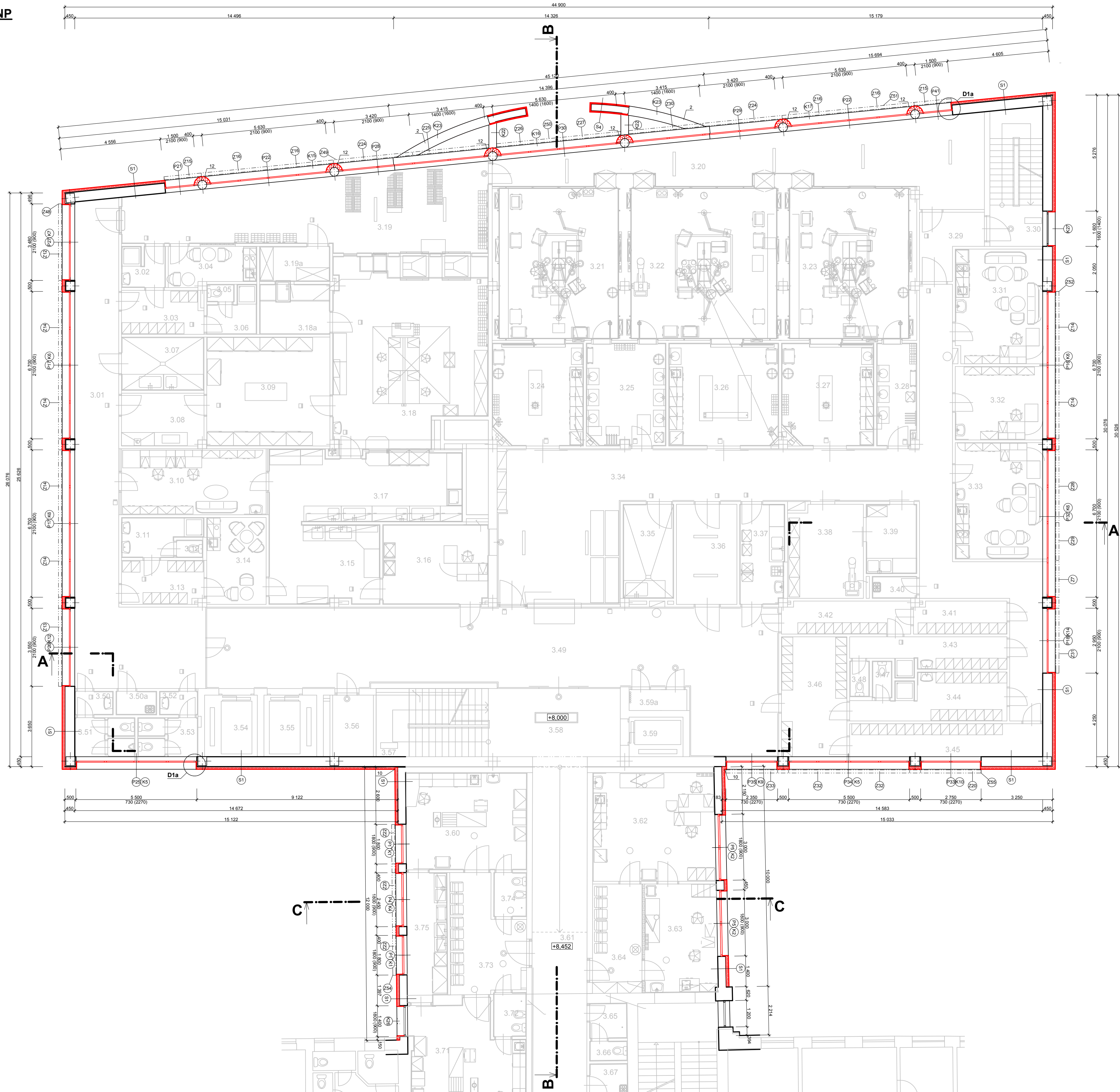


PŮDORYS 3.NP
1:100



LEGENDA MÍSTNOSTÍ

Č.M.	NAZEV MÍSTNOSTI	PL m2
3.01	CHODBA	59,05
3.02	PROPUST - PERSONAL CS	3,75
3.03	SATNA CISTA CS	7,50
3.04	DENNÍ MÍSTNOST CISTA CS	8,65
3.05	WC CISTE CS	1,00
3.06	UMYVARNÁ CISTE CS	3,90
3.07	OCISTA KONTEJNERU	19,10
3.08	REZ. MAT PRO CS SKL. PRADLA	8,95
3.09	SKLAD MATERIÁLU	27,75
3.10	KANCELAR CS	19,75
3.11	UMYVARNÁ NEČISTÉ CS	5,65
3.12	WC NEČISTÉ CS	1,00
3.13	SATNA NEČISTA CS	7,45
3.14	DENNÍ MÍSTNOST NEČISTA CS	10,70
3.15	UMYVARNÁ 1 CS	18,50
3.16	PŘÍJEM MATERIÁLU PRO CS	17,40
3.17	UMYVARNÁ CS	27,90
3.18	PŘÍPRAVA A SETOVÁNÍ	58,00
3.18a	PŘÍPRAVA CS FORM.	7,30
3.19	VÝDEJ CS	52,10
3.19a	VÝDEJ CS FORM.	5,15
3.20	ZASOBOVACÍ CHODBA CS	54,30
3.21	OPERAČNÍ SAL ASEPTICKÝ	37,70
3.22	OPERAČNÍ SAL SUPERASEPTICKÝ	48,00
3.23	OPERAČNÍ SAL SEPTICKÝ	37,70
3.24	PŘÍPRAVA A PROBOUZENÍ PAC.	19,80
3.25	UMYVARNÁ LEKÁRU	17,00
3.26	PŘÍPRAVA A PROBOUZENÍ PAC.	24,00
3.27	PŘÍPRAVA A PROBOUZENÍ PAC.	20,00
3.28	UMYVARNÁ LEKÁRU	8,70
3.29	PROPUST - UNIK	7,00
3.30	SCHODISTE TECHNICKÉ A PERS.	15,10
3.31	LEKÁRI	20,90
3.32	PROTOKOL	13,10
3.33	ZDRAVOTNICKÝ PERSONAL	21,50
3.34	CHODBA + PREKLADÁNÍ PAC.	110,00
3.35	UMYVARNÁ OPERAČNÍCH DESEK	10,40
3.36	ZASOBOVÁNÍ	12,50
3.37	ODPADY A ČIST. MÍSTNOST	9,30
3.38	SKLAD PŘÍSTROJŮ	14,80
3.39	UMYVARNÁ PŘÍSTROJŮ	7,30
3.40	UKLID	2,10
3.41	SATNA CISTA VSTUPNÍ - MUŽI	6,30
3.42	SATNA VSTUP - MUŽI	9,70
3.43	SATNA NEČISTA VSTUPNÍ - MUŽI	9,90
3.44	SATNA NEČISTA VSTUPNÍ - ŽENY	12,70
3.45	SATNA CISTA VSTUPNÍ - ŽENY	13,25
3.46	SATNA VSTUP - ŽENY	16,25
3.47	WC - ŽENY	1,55
3.48	WC - MUŽI	1,55
3.49	CHODBA	108,50
3.50	PŘEDSÍN WC - MUŽI - PERS.	1,90
3.50a	UKLID	2,00
3.51	WC - MUŽI - PERS.	5,00
3.52	PŘEDSÍN WC - ŽENY - PERS.	1,90
3.53	WC - ŽENY - PERS.	5,00
3.54	LUŽKOVÝ VÝTAH 2x	5,75
3.55	LUŽKOVÝ VÝTAH 2x	6,75
3.56	ELEKTROROZVODNA	5,50
3.57	SCHODISTE	14,30
3.58	CHODBA	20,00
3.59	OSOBNÍ VÝTAH	4,40
3.59a	ROZVODNA MED. PLYNU	2,50
3.60	ENDOSKOPIČKA VÝŠETROVNA I	24,30
3.61	SPOJOVACÍ CHODBA	45,00
3.62	VÝŠETROVNA I	27,45
3.63	VÝŠETROVNA II	16,30
3.64	ČEKÁRNA	11,30
3.65	PŘEDSÍN WC-Z	2,75
3.66	WC-Z	1,55
3.67	UKLID	2,70
3.68	WC-M	1,55
3.69	PŘEDSÍN WC-M	3,20
3.70	DENNÍ MÍSTNOST ZAMESTNANCŮ	3,00
3.71	ENDOSKOPIČKA VÝŠETROVNA II	23,25
3.72	KABINA I	3,00
3.73	ČEKÁRNA	15,40
3.74	KABINA II	3,00
3.75	OCISTA ENDOSKOPŮ	10,70

LEGENDA:

- STÁVAJÍCÍ KONSTRUKCE
- NOVÉ KONSTRUKCE
- STÁVAJÍCÍ VNITŘNÍ KONSTRUKCE OBJEKTU

POZNÁMKY:

- ZE SLOUPŮ O KRUHOVÉM PRŮŘEZU V 1.NP BUDOU ODSTRANĚNÝ STÁVAJÍCÍ KERAMICKÉ OBKLADY I S TEPELNOU IZOLACÍ Z MINERÁLNÍCH VLÁKEN II. 50mm. SLOUPY BUDOU ZATEPLENY TEPELNOU IZOLACÍ Z MINERÁLNÍCH VLÁKEN II. 160mm. JEDNOTLIVÉ VRSTVY BUDOU POUŽITÝ V SYSTÉMU ETICS, JAKO NA CELÉ BUDOVĚ, S FINÁLNÍ ÚPRAVOU S OBKLADEM Z KERAMICKÉ DLAŽBY. KERAMICKÝ OBKLAD BUDE POUŽIT V BARVÁCH A ROZMĚRECH DLE PŮVODNÍHO ŘEŠENÍ OBJEKTU.
- SPODNÍ STRANA PRŮVLAKŮ BUDE ZATEPLENA Z ETICS S TEPELNOU IZOLACÍ Z MINERÁLNÍCH VLÁKEN II. 40mm
- STÁVAJÍCÍ DŘEVĚNÉ ZABRADLÍ BUDE V PRŮBĚHU STAVBY DEMONTOVÁNO. PO DOKONČENÍ STAVEBNÍCH PRACÍ BUDE ZABRADLÍ NAMONTOVÁNO ZPĚT V ROZMĚRECH ZOHLEDŇUJÍCÍCH NOVOU TLOUŠTKU FASÁDY A VEŠKERÉ JEHO ČÁSTI BUDOU OPATŘENY OCHRANNÝMI NÁTĚRY DLE PŮVODNÍHO BAREVNÉHO ŘEŠENÍ
- ZE STŘEŠNÍ KONSTRUKCE NAD VSTUPY DO OBJEKTU BUDOU PŘED ODSTRANĚNÍM STÁVAJÍCÍ TEPELNÉ IZOLACE NA STROPECH DEMONTOVÁNY SKLENĚNÉ ČÁSTI. OCELOVÁ KONSTRUKCE BUDE OPATŘENA NOVÝMI NÁTĚRY V BARVÁCH DLE PŮVODNÍHO ŘEŠENÍ A SKLENĚNÉ ČÁSTI BUDOU VYČISTĚNY, PO PROVEDENÍ ETICS NA STROPECH BUDOU NAMONTOVÁNY ZPĚT.
- STŘEŠNÍ KONSTRUKCE NAD VSTUPEM DO KRČKY BUDE PŘED ZATEPLENÍM ODSTRANĚNA A OPATŘENA NOVÝMI NÁTĚRY V BARVÁCH DLE PŮVODNÍHO ŘEŠENÍ A SKLENĚNÉ ČÁSTI BUDOU VYČISTĚNY. NÁSLEDNĚ BUDOU NAMONTOVÁNY ZPĚT V NÁVAZNOSTI NA JEJICH STÁVAJÍCÍ KOTVENÍ DO NOVÉ ZATEPLENÉ OBVODOVÉ KONSTRUKCE.
- STÁVAJÍCÍ OTVOROVÉ PRVKY Z HLINÍKOVÝCH PROFILŮ, KE KTERÝM BUDE PŘÍLEHAJÍ TEPELNÁ IZOLACE V CELÉ JEHO ČÁSTI BUDOU OPATŘENY VÝHODNÝM TYPEM ROZŠÍROVACÍHO PROFILU MÍSTO STÁVAJÍCÍ VÝPLNĚ V ŠÍŘKÁCH DLE TL. TEPELNÉ IZOLACE. PO OSAZENÍ ROZŠÍROVACÍCH PROFILŮ BUDE PROVEDENO NOVÉ ZASKLENÍ DLE NOVÝCH ROZMĚRŮ VÝPLNĚ.
- PARAPET OKEN BUDE PROVEDEN S KERAMICKÉHO OBKLADEM NA LEPIDLA. KERAMICKÝ OBKLAD BUDE POUŽIT V BARVÁCH A ROZMĚRECH DLE PŮVODNÍHO ŘEŠENÍ OBJEKTU.
- STÁVAJÍCÍ ŽEBŘÍKY NA STŘEŠNÍ KONSTRUKCI BUDOU DEMONTOVÁNY, BUDE UPRAVENA DĚLKA JEJICH KOTVENÍCH PRVKŮ DLE TL. ETICS, BUDOU PO OČIŠTĚNÍ RZI A POŠKOZENÝCH STÁVAJÍCÍCH NÁTĚRŮ OPATŘENY NOVÝMI NÁTĚRY DLE PŮVODNÍHO BAREVNÉHO ŘEŠENÍ.
- STÁVAJÍCÍ ZABRADLÍ BUDE Z DŮVODU NOVÉ TLOUŠKY ZATEPLENÍ UPRAVENO. PODROBNOSTI VIZ TECHNICKÁ ZPRÁVA.
- TYPOVÁ DILATAČNÍ LIŠTA V ETICS.
- STÁVAJÍCÍ TELEKOMUNIKAČNÍ PŘÍPOJKA OBJEKTU NEBUDE DEMONTOVÁNA, ETICS BUDE PROVEDEN PO JEJÍM OBVODĚ.
- ZE SLOUPŮ O KRUHOVÉM PRŮŘEZU, V PROSKLENÝCH STĚNÁCH 2. A 3.NP. BUDE ODSTRANĚNA STÁVAJÍCÍ TEPELNÁ IZOLACE Z MINERÁLNÍCH VLÁKEN II. 50mm. SLOUPY BUDOU ZATEPLENY ETICS S TEPELNOU IZOLACÍ Z MINERÁLNÍCH VLÁKEN II. 160mm S TENKOVĚRSTVOU SILIKONOVOU OMÍTKOU ZRNITOSTÍ 1,5mm.
- STÁVAJÍCÍ VĚTRACÍ MRŽKY BUDOU PŘED PROVÁDĚNÍM PRACÍ DEMONTOVÁNY, OČIŠTĚNY A PO PROVEDENÍ ETICS BUDOU NAMONTOVÁNY ZPĚT, S PŘÍHLEDNUTÍM NA JEJICH STÁVAJÍCÍ KOTVENÍ, KTERÉ BUDE ZJIŠTĚNO PŘI JEJICH DEMONTÁŽI. A NOVÉ TL. ETICS.

OBECNĚ:

- VŠECHNY ROZMĚRY NUTNO PREMĚŘIT NA STAVBĚ

±0,000=ÚROVEŇ PODLAHY 1.NP

Název stavby: RÚE OBJEKTU AKUTNÍ MEDICÍNY SVITAVSKÉ NEMOCNICE	
Místo stavby:	k.ú. Svitavy-předměstí, p.č.st. 548/3
Stavebník:	Svitavská nemocnice a.s., Kollárova 7, 568 02 Svitavy
Generální projektant:	APOLO CZ s.r.o., Tyršova 155
Autor návrhu:	-----
HIP:	Josef Findejs
Projektant:	Miroslav Stejskal
Zodp. projektant:	Ing. Martin Kozáček
Kraj:	Pardubický
Stav. úřad:	Svitavy
Formát:	8 A4
Revize:	00
Číslo zakázky:	P0813
Datum:	VI.13
Stupeň PD:	DOKUMENTACE PRO PROVEDENÍ STAVBY
Objekt:	D1-01 OBJEKT AKUTNÍ MEDICÍNY
Část:	D1-01-1 ARCHITEKTONICKO STAVEBNÍ ŘEŠENÍ
Obsah přílohy:	PŮDORYS 3.NP
Označení přílohy:	D1-01-1.04
Číslo paré:	
Měřítko:	1:100

SKLADBY KONSTRUKCÍ

- S1

 - Stávající obvodové konstrukce
 - ETICS z tepelné izolace z minerálních vláken 120mm
- S2

 - Stávající obvodové konstrukce
 - Tepelná izolace z minerálních vláken 120mm
 - Výztužná sítě se sklotextilní síťovinou
 - Keramický obklad do lepidla
- S3

 - Stávající obvodové konstrukce
 - ETICS z tepelné izolace z minerálních vláken 160mm
 - 15mm
- S4

 - ETICS z tepelné izolace z minerálních vláken 50mm
 - Stávající obvodové konstrukce
 - ETICS z tepelné izolace z minerálních vláken 50mm
- S5

 - ETICS z tepelné izolace z minerálních vláken 120mm
 - Stávající obvodové konstrukce
 - ETICS z tepelné izolace z minerálních vláken 120mm
- S6

 - Stávající stropní konstrukce
 - Stávající TI styrodur 120mm
 - ETICS z tepelné izolace z minerálních vláken 300mm
- S7

 - Stávající základové konstrukce
 - Tepelná izolace XPS 120mm
 - Nopová fólie
 - Stěrkový zášyp
- S8

 - Stávající obvodové konstrukce
 - Tepelná izolace z minerálních vláken 120mm
 - Výztužná sítě se sklotextilní síťovinou
 - Keramický obklad do lepidla
- S9

 - Stávající obvodové konstrukce
 - Výztužná sítě se sklotextilní síťovinou
 - Tenkovrstvá silikonová omítka 15mm
- S10

 - Stávající obvodové konstrukce
 - ETICS z tepelné izolace z minerálních vláken 160mm